

Consultation sur le soutien social et la vie de quartier des familles 0-5 ans à Beauport

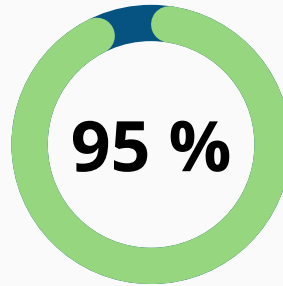
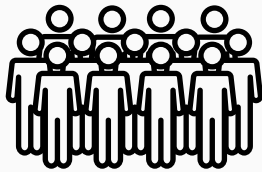
OCTOBRE 2022



Profil des répondants

189

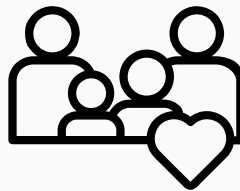
répondant(e)s au total



95% des répondant(e)s sont des **femmes** âgées entre **25 et 44 ans**.

75%

ont au moins un enfant âgé entre **0-4 ans**.

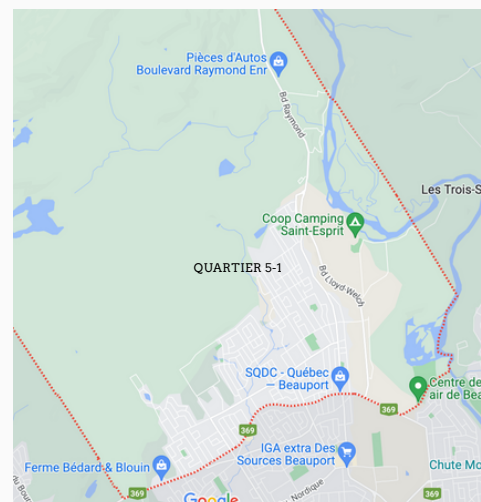
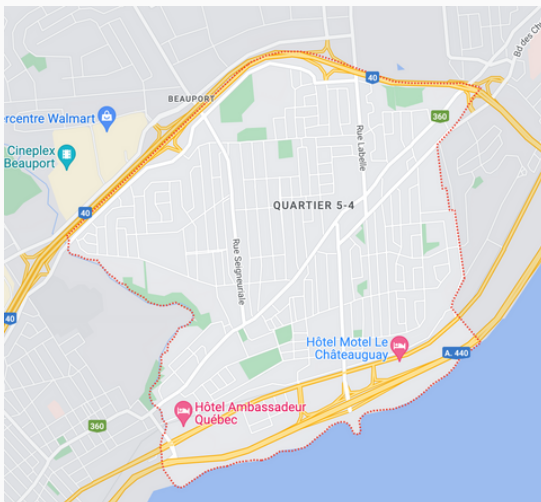


47%

ont au moins un enfant âgé entre **5-9 ans**.

29% habitent le **Quartier 5-4**

23% habitent le **Quartier 5-1**



Thèmes explorés lors de la consultation et l'objectif qui en a découlé



Thème 1

Soutien social : L'aide et le soutien reçus et la façon dont la pandémie a affecté ceux-ci.

Thème 2

Ancrages dans le territoire et la communauté : les liens avec les voisin(e)s, avec les organismes du quartier, le rapport avec le quartier, etc.



Objectif

Beau Port d'Attache (regroupement en petite enfance) ressent le besoin d'actualiser sa compréhension de la réalité actuelle des jeunes familles pour s'assurer de mettre en place des actions qui correspondront aux constats dégagés.

Les résultats en 10 faits saillants

1

189 personnes qui ont des **enfants de moins de 8 ans** ou **attendent leur premier enfant** ont répondu au sondage.

2

La **famille**, puis les **ami-es**, sont les **principales sources de soutien et d'aide** pour les familles.

3

Les **voisin(e)s** sont une source d'**aide peu mise à profit**.

4

Quand les familles interpellent les organismes pour de l'aide, c'est surtout pour du **soutien social et moral**, du **soutien psychologique**, de l'**aide matérielle ou financière** et de l'**aide alimentaire**.

5

Les **impacts de la pandémie** sont **durs à identifier**. Les répondant-es ne les reconnaissent pas d'emblée, mais les commentaires permettent de voir que la **baisse de contacts sociaux** a fortement **affecté l'aide disponible**, surtout en ce qui concerne l'**aide pour la garde des enfants**.

6

La **pandémie** a eu un **impact clairement plus négatif** que positif sur le **réseau de soutien**, mais elle a eu un **impact positif et négatif** en proportion égale sur les **relations avec les voisin(e)s**.

7

Les résultats montrent un **désir de proximité** : en grande majorité, les répondant-es ont eu le goût de **connaître davantage les services du quartier** et ont eu le goût de **créer des liens dans leur voisinage**.

8

Les **proportions de personnes** qui rapportent que ces **désirs** se sont concrétisés sont plus **mitigés**.

9

Une **proportion non-négligeable (27%)** des répondant-es **ne sait pas comment obtenir des services** pour elle-même ou pour sa famille.

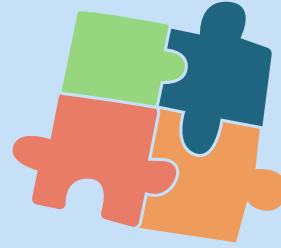
10

Les personnes ont un **désir d'améliorer la vie de quartier et de proximité** : fêtes de quartier, lieux de rencontre, meilleurs commerces de proximité et **amélioration du climat dans les voisinages** font partie des **suggestions**.



Vision de Beauport

Suggestions des familles suite aux questions ouvertes.



ACTIVITÉS OU SERVICES POUR LES FAMILLES

- L'organisation de **fêtes de voisinage** et de **fêtes de quartier**.
- L'existence de **lieux de rencontre** pour les familles et/ou des **lieux et des événements** qui permettent aux **parents de socialiser** ensemble.
- Des **services de gardiennage, halte-garderie** ou de **répit** pour les parents, surtout face à la pénurie de places en garderie.
- Une **amélioration des parcs et espaces verts**, particulièrement la présence de **modules de jeux** et de **jeux d'eau**.
- De façon générale, des **activités ponctuelles** pour les **familles**.

AMÉLIORATIONS POUR LE QUARTIER

- Plus d'**activités familiales**, surtout dans les **quartiers 5-4 et 5-1**.
- Une **amélioration des relations de voisinage** : plus de vie de quartier, des occasions d'apprendre à se connaître, plus de tolérance et d'ouverture.
- Une **plus grande quantité de parcs et d'espaces verts**, surtout dans les **quartiers 5-4 et 5-1**.
- Une **plus grande quantité et diversité de commerces de proximité**, surtout dans les **quartiers 5-4 et 5-2**.
- Un **meilleur accès au transport en commun** et au **transport actif**.
- Une **amélioration de la sécurité des piétons**, notamment par la **diminution de la vitesse** des voitures.