

Quelques ressources à Beauport

Pour des personnes en situation d'itinérance ou d'errance gravitant autour de votre organisme.

En premier:

- Aller à la rencontre de la personne pour comprendre le besoin et pour voir si elle veut de l'aide. L'outil « *Arbre décisionnel* » (annexe 1) peut aussi vous aider à déterminer comment agir.
- Choisir la ressource qui vous semble la plus appropriée (ne pas toutes les appeler pour la même situation, pour éviter de complexifier les choses!). Le choix peut dépendre de la nature de la situation, mais aussi de s'il existe un lien de confiance particulier entre la personne et un intervenant du milieu.

Besoin de discuter avec une autre intervenante sur comment intervenir dans n'importe quelle situation ?

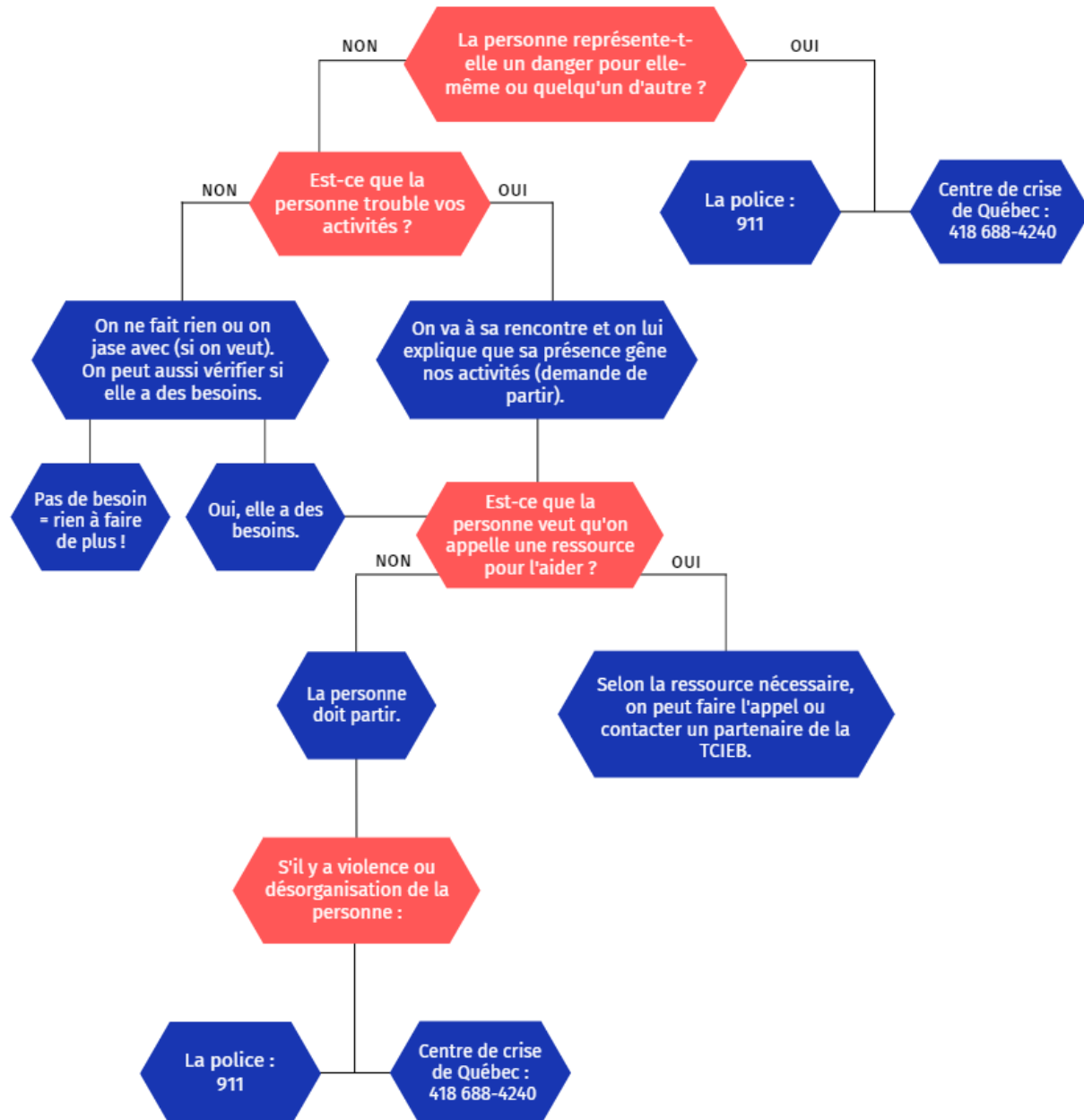
- Natacha Breton-Dallaire, coordonnatrice clinique - Trip Jeunesse 418-262-2055
- Mylène Laboissonnière, coordonnatrice équipe itinérance du CIUSSS : 418-520-8118
- Ginette Barriault, travailleuse sociale de proximité : 581-888-7756

Besoins de base ou d'hébergement	Blessure ou besoin de santé physique	Besoins de santé mentale ou crise
<p><i>Exemple : La personne n'est pas en lien avec les ressources et ne semble pas mettre en place des stratégies face à l'hiver qui approche.</i></p> <p><u>Ressources (voir annexes) :</u></p> <ul style="list-style-type: none"> • Consultez l'outil « Itinérance : Ressources pour les besoins de base et l'hébergement » (annexe 3) • Trip Jeunesse - Travailleur.se de rue : 418-262-2055 • Mylène, équipe itinérance du CIUSSS : (418) 520-8118 • Équipe SIM-6 (intervenant.e.s santé mentale, pour des personnes psychotiques) : 418 520 2787. Possibilité d'utiliser le formulaire de l'équipe pour référer une personne. 	<p><i>Exemple : La personne a une plaie qui doit être soignée, mais elle est réticente à aller consulter.</i></p> <p><u>Ressources (voir annexes) :</u></p> <ul style="list-style-type: none"> • Services courants (soins infirmiers) au CLSC Orléans Beauport - voir détails plus loin. • 911, pour une évaluation par des ambulanciers (avec ou sans transport vers l'hôpital) • Mylène, équipe itinérance du CIUSSS, qui peut vous diriger vers le bon service au CIUSSS: (418) 520-8118 • Équipe SIM (si la personne est connue de ce service, pour consulter l'infirmier de l'équipe) : 418 520 2787 • Trip Jeunesse - Travailleur.se de rue : 418-262-2055 (pourrait éventuellement accompagner la personne, s'ils la connaissent, vers le service approprié) 	<p><i>Exemple : la personne est dans votre organisme, elle ne menace personne mais a perdu contact avec la réalité. Elle crie, pleure et ne s'arrête pas.</i></p> <p><u>Ressources (voir annexes) :</u></p> <ul style="list-style-type: none"> • Équipe mobile du Centre de crise 418 688-4240 • Info social 811 -2 - 1 • 911 <hr/> <p><i>Exemple : la personne a perdu le contact avec la réalité. Elle crie, tient un couteau et menace de se suicider.</i></p> <p><u>Ressource :</u></p> <ul style="list-style-type: none"> • 911

Annexe 1

ARBRE DÉCISIONNEL

Développé par
La Table Concertation Itinérance et Errance Beauport (TCIEB)



Annexe 2 : Description des ressources

→ 911 Intervention policière qui pourrait déboucher sur :

- Un appel à l'équipe de crise de PECH, pour intervenir sans judiciairiser la personne.
- Amener la personne à une évaluation psychiatrique (Loi P-38)
- Une hospitalisation ou une détention
- Un «arrêt d'agir» - la personne quitte votre milieu, ou cesse le comportement dérangeant.

On hésite souvent à appeler la police, mais il s'agit parfois de la meilleure manière d'aider.

→ Équipe mobile du Centre de crise 418 688-4240 (7 jours/7, 24h/24)

Ce service est offert à toute personne inquiète de l'état mental d'une personne en crise. En tout temps, l'équipe mobile se rend sur les lieux. Les intervenants rencontrent la personne en crise, souvent non-volontaire à recevoir de l'aide, et tentent de l'amener à accepter l'aide appropriée. En cas de nécessité seulement, quand il y a danger grave et immédiat et que la personne est non-collaborante, l'équipe mobile peut recommander aux policiers d'appliquer la Loi P-38.001 pour amener cette personne au centre hospitalier ou encore orienter les proches vers la présentation d'une requête d'évaluation psychiatrique.

→ Équipe itinérance du CIUSSS : (418) 520-8118 Mylène Laboissonnière, coordonnatrice clinique. Lundi au vendredi, 8h30-16h30 environ.

Le mandat premier de cette équipe est de faciliter l'accès aux soins et services du réseau aux personnes en situation d'itinérance, de désaffiliation ou de vulnérabilité, en intervention directe auprès d'elles ou en agissant en soutien aux partenaires qui les accompagnent. Elle peut se déplacer pour aider dans une situation et fournir des conseils cliniques. L'équipe est connue pour sa facilité d'accès, sa souplesse et sa capacité à adapter ses interventions selon les situations.

→ Équipe SIM-6 (Suivi intensif dans le milieu) 418 520 2787 ou sim6.ciusscscn@ssss.gouv.qc.ca 8h15 à 16h30 du lundi au vendredi (laisser un message – retour d'appel très rapide)

Pour la clientèle itinérante désaffiliée avec troubles psychotiques sévère et qui requiert une grande intensité de contact à laquelle un intervenant seul peut difficilement répondre ou qui a besoin d'une réponse interdisciplinaire pour l'ensemble de ses besoins. L'objectif est d'offrir un suivi afin de ramener une stabilité et une ré-affiliation aux services d'aide communautaire ou du réseau de la santé. L'équipe peut être appelée pour des situations de crise mais seulement pour des personnes avec qui ils ont un lien significatif. Il est aussi possible de discuter de situations cliniques afin d'aider les organismes communautaires.

Possible également de référer une personne à l'aide de leur formulaire de référence (idéalement avec le consentement de la personne, si la situation le permet). Svp contactez l'équipe pour obtenir le formulaire.

→ Travailleur social de proximité du CIUSSS, secteur Beauport Ginette Barriault : 581 888-7756. Lundi au vendredi, 8h30 à 16h30.

Offre du soutien aux intervenants des organismes communautaires dans certaines situations psychosociales et peut faciliter les arrimages avec les services et les intervenants du CIUSSS.

→ **Info Social 811 disponible 24h/7jours**

Info Social 811-2 et option 1

Service de consultation téléphonique. Un travailleur social pourra vous aider par des conseils, recherche de ressources et vous soutenir dans l'intervention. Au besoin, peut faire une référence pour les services du CIUSSS ou vous mettre en lien avec le centre de crise.

Info Social 811-2 et option 2

Pour les situations de crise.

→ **Services au CLSC Orléans Beauport (3666, Chemin Royal, Beauport).**

Services psychosociaux généraux du CLSC Orléans Beauport

Lundi au vendredi, 8h30 à 16h00.

Service d'accueil et orientation pour des situations psychosociales particulières qui ne peuvent pas être traitées par Info Social 811-2. La personne peut se présenter sur place avec ou sans accompagnement. Il pourrait y avoir un délai d'attente jusqu'à un maximum de 2 h avant de voir le travailleur social de garde.

Services courants (soins infirmiers) au CLSC Orléans Beauport

Lundi au vendredi, 8h00 à 19h00

Fin de semaine et jours fériés, 8h00 à 16h00

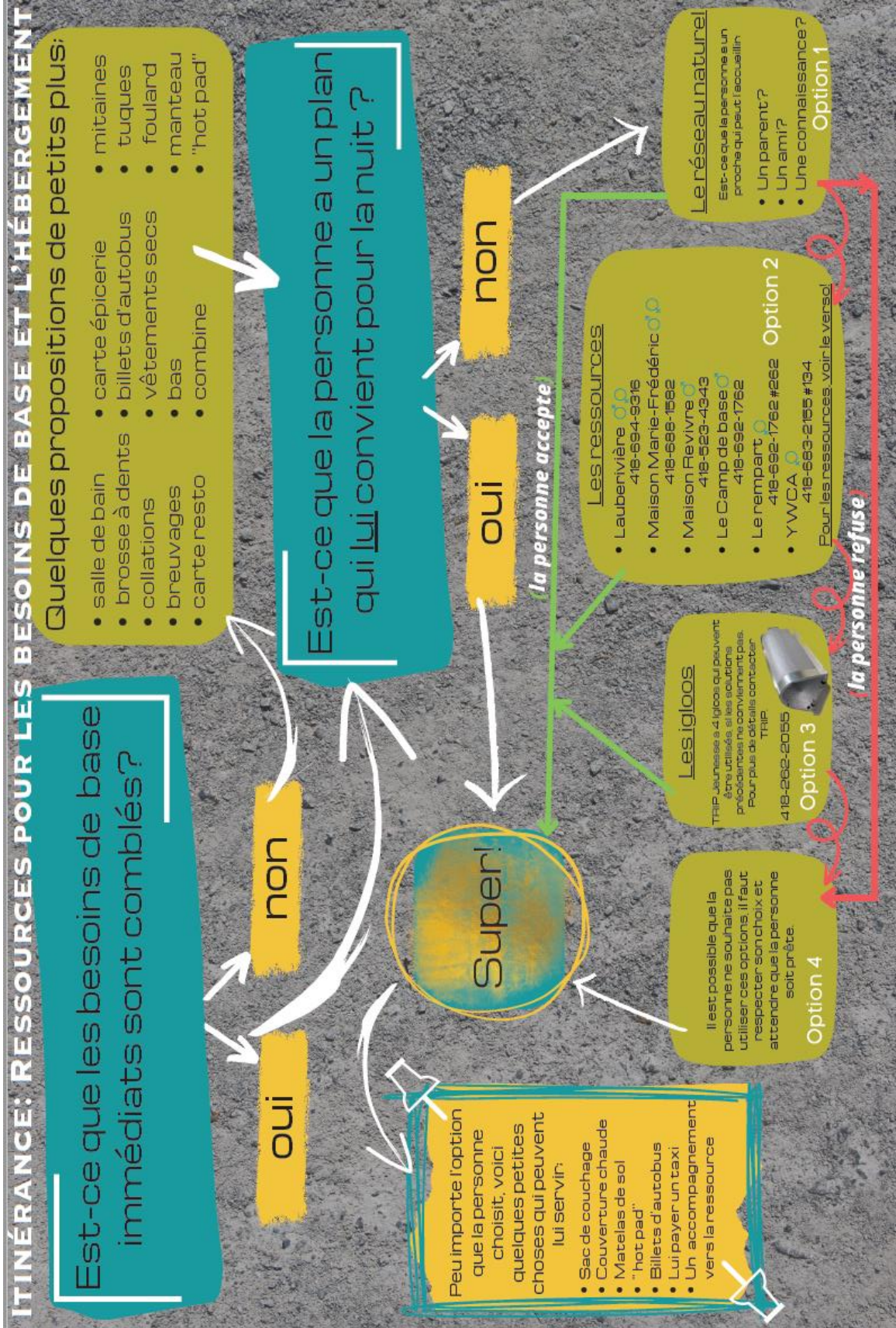
Service de soins infirmiers courants tels que des soins des plaies et des changements de pansements, des suivis post-hospitalisation et autres. Les premiers soins peuvent être administrés, mais selon la gravité de la situation les personnes pourraient être dirigées vers d'autres services. Les services sont offerts sur rendez-vous, il est donc préférable d'obtenir au préalable un rendez-vous, en appelant le 418 628-6808, avant de se rendre au CLSC. Advenant l'impossibilité de prendre un rendez-vous, la personne peut se présenter sur place. Pour plus de détails, vous pouvez consulter le site internet du CIUSSS : [Québec | CIUSSCN \(gouv.qc.ca\)](http://Quebec.CIUSSCN.gouv.qc.ca)

→ **Trip Jeunesse Beauport** : Équipe de 4 travailleurs de rue jeunesse (12-30 ans) et 2 travailleurs de rue adulte (30 ans et plus). **L'équipe travaille du lundi au samedi, les horaires sont variables selon les besoins et la saison (jour et soir).**

Si vous souhaitez mettre une personne en contact avec les travailleurs de rue, veuillez contacter la coordination clinique, qui selon la situation vous réfèrera à la bonne personne.

Natacha Breton-Dallaire : **418-262-2055**

Le travail de rue n'est pas un service d'urgence; lorsqu'une réalité est observée, un travailleur de rue peut venir investir le milieu afin de développer un lien de confiance avec la personne. Il lui est possible de faire des références, d'offrir de l'écoute et de faire des accompagnements. Si nécessaire, les travailleurs de rue peuvent aussi faire des dépannages d'urgence (nourriture, vêtements, matériel). Pour faire une référence vers un travailleur de rue, la personne doit être volontaire.



HÉBERGEMENT D'URGENCE – DROP IN						
AM	PM	SOIR	NUIT	ORGANISME	INFOS SUR LES SERVICES	HEURES D'ACCUEIL
		✓	✓	La Dauphine 31, rue d'Auteuil 418-694-9616 poste 213 ou 203	Hébergement d'urgence 18-35 ans 	Tous les jours : 20h à 8h <i>Inscription entre 16h30 et 22h</i>
			✓	Maison Marie-Frédéric 350 Bd Langelier 418-688-1582 poste 1	Hébergement courte durée (quelques jours) 18-30 ans 	Appeler avant de passer
✓	✓	✓	✓	Maison Revivre 261, rue Saint-Vallier Ouest 418-523-4343	Hébergement Non-mixte (hommes) 18 ans + 	Lundi au vendredi : à partir de 9h pour vérifier disponibilités
✓	✓	✓	✓	La Halte (Lauberivière) 485 rue du Pont (entrée via rue Xi'an) 418-694-9316 poste 219	Drop-in 	24/7
✓	✓	✓	✓	Lauberivière hébergement hommes 485 rue du Pont	Hébergement temporaire	24/7
✓	✓	✓	✓	Lauberivière hébergement femmes 485 rue du Pont	Hébergement temporaire Non-mixte (femmes) 	24/7 Accès aux chambres de 18h à 7h (résidentes inscrites) Attribution des places restantes vers 20h30-21h
✓	✓			Projet LUNE 319, rue du Prince-Édouard 418-914-1298	Drop-in 	7/7 de 18h00 à midi
✓	✓			SOJOURN Bass-ville 97 Rue Notre-Dame des Anges 418-523-4463 poste 100	Hébergement d'urgence 18-30 ans 	24/7
✓	✓	✓		YWCA Québec 855 av. Holland (418) 683-2155	Hébergement d'urgence pour femmes 	24/7

Tiré du Répertoire des espaces chaleur hiver 2022-23, développé par le RAIQ – Mise à jour : 7 déc. 2022